

« Le Boréal »,  
comme un yacht privé

0.821.20.30.40  
www.ponant.com

Luxe, intimité et bien-être : tout un art de vivre que la Compagnie du Ponant cultivait déjà à bord du *Ponant*, un trois-mâts racé, du *Levant*, petit paquebot cosy, et du *Diamant*, navire-expédition de charme. Elle y reste fidèle avec *Le Boréal*, tout nouveau mega-yacht de 264 passagers, lui aussi sous pavillon français. Ligne effilée innovante imaginée par Stirling Design International, élégante coque gris taupe... le ton est donné d'entrée de jeu, et l'intérieur, conçu par Jean-Philippe Nuel, revisite l'esprit croisière dans un même style chic et contemporain. Le luxe s'inscrit ici dans la noblesse des matières, tel ce cuir souple qui



PH. FLEISSON

habille les fauteuils joliment arrondis du grand salon et les placards capitonnés des suites et cabines (presque toutes avec balcon), ou ces plaids de satin brodés par les ateliers de Pierre Frey. La création est aussi à l'honneur, avec les lustres perlés de Swarovski, la « pluie de cristal » de Giovanna Dessi qui orne le lobby, ou encore les harmonieux diptyques « Sables et Coquillages » de Naïla Saadé. Dans cette ambiance raffinée, la table se fait bien sûr gastronomique, avec boissons sélectionnées offertes aux repas. Le yacht est doté des derniers équipements Technogym (dont un mur Kinesis) ; le spa, quant à lui, est placé sous l'égide de Carita.

MICHÈLE VALANDINA

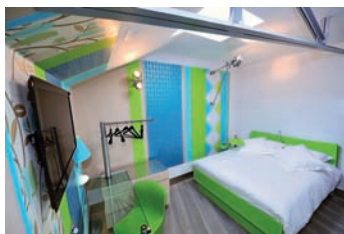
Croisière « Forme » (en partenariat avec Carita) entre Nice et Honfleur, du 18 au 27 juin (à partir de 3 022 €). « Réveries ottomanes » entre Istanbul et Antalya, du 23 au 30 août (à partir de 2 956 €). « De la grande mosquée au Grand Canal », entre Istanbul et Venise, du 27 septembre au 4 octobre (à partir de 2 456 €). Croisière en Antarctique, du 24 novembre au 9 décembre 2010.

Au Dormeur du Val,  
l'échappée ardennaise...

03.24.420.430  
www.dormeur.fr

Charleville-Mézières, patrie d'Arthur Rimbaud, méritait une adresse remarquable où poser ses valises pour partir à la découverte des trésors méconnus des Ardennes. Inattendu dans cette cité provinciale discrète, l'hôtel de Carlos Pujol, originaire de Barcelone et ardennais de cœur, s'appelle Le Dormeur du Val. Hommage à Rimbaud, enfant du pays, il ouvre un univers insolite où la poésie se livre par touches et le futurisme dans les volumes et effets de matières d'un bâtiment industriel de près de 1 000 mètres carrés, qui vit naître le magazine *L'Usine nouvelle*. Dans le dédale pavé d'une cité aux allures XVII<sup>e</sup>, des chambres Poème ou Strophe, un bar comme un loft d'amis se transforme l'après-midi en café littéraire... Au 1<sup>er</sup> étage, sauna, bain turc et douche hydro-massante pour une pause bien-être. Pour le bonheur de ses hôtes et l'image de la région, Carlos a réuni des compétences et conceptualisé des parcours enchanteurs. Avec Anne Deschamps, philosophe et animatrice du premier café-philosophie parisien, des sorties à la journée sont proposées sur les chemins poétiques de Rimbaud, Verlaine, George Sand et Julien Gracq. Aux amateurs encore, Carlos propose son séjour des « Musées inattendus en campagne », un circuit d'érudition ludique qui visite une dizaine de petits musées ruraux révélant l'âme des Ardennes dans des thématiques étonnantes. Musée du Feutre, de la Métallurgie, du Haut-Fourneau pour le passé industriel et les savoir-faire locaux ; musée Rimbaud, du Château fort, de l'Ardenne ou de la Dernière Cartouche pour la guerre de 1870 illustrent le patrimoine culturel ; musée de la Forêt ou de la Vie animale nocturne pour les secrets de la forêt ardennaise, musée du Père Noël pour tout simplement continuer à rêver...

Comptez 129 € la nuit en chambre Strophe. Petit déjeuner de 8 à 14 € selon la formule.



PHOTOS: BRUNO GOUNOURY

Edward Hopper  
à Lausanne

Fnac Voyages  
0.825.09.06.06  
www.fnacvoyages.com

Du 25 juin au 17 octobre à Lausanne, la Fondation de l'Hermitage consacrera une rétrospective à Edward Hopper, figure emblématique de la peinture américaine du XX<sup>e</sup> siècle. Plus de 160 œuvres, toiles, dessins et gravures, provenant en



grande partie du Whitney Museum of American Art de New York, illustreront le parcours créatif de l'artiste. On y reverra avec bonheur *Summer Interior* (1909), l'étonnant *Soir bleu* (1914), *Pennsylvania Coal Town* (1947) ou encore *A Woman in the Sun* (1961), mais aussi des toiles rarement exposées telle *Girlie Show* (1941). Pour faciliter la vie des amateurs, Fnac Voyages a sélectionné pour ses forfaits trois hôtels (du 3 étoiles au 4 étoiles supérieur) du centre-ville, non loin du lac Léman et de la vieille ville.

Exemple de tarif pour le forfait 3 jours/2 nuits en chambre double avec petits déjeuners en hôtel 3 étoiles : à partir de 262 € au départ de Paris en TGV Lyria (2<sup>e</sup> classe), entrée avec billet coupe-file à l'exposition Hopper incluse.

Belle-Ile,  
un vrai décor d'opéras

02.97.31.59.59  
www.belle-ile.net

C'est un événement musical attachant et désormais indissociable des étés bellillois : Lyrique-en-Mer fête cette année sa 13<sup>e</sup> édition. Ce festival d'art lyrique, créé par le baryton américain Richard Cowan, a pour cadre la splendide arsenal de la citadelle Vauban de l'île, hôtel-musée appartenant au groupe Savry (Les Hôtels Particuliers). Au programme